

PAROC® Minihjälpen



Teknisk Isolering

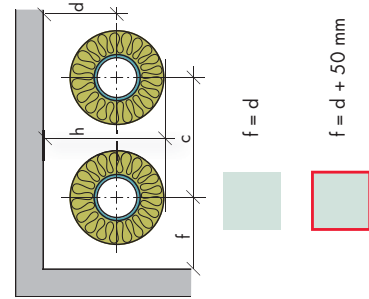
September 2011

Monteringsmått för PAROC Rörskålar



Vid isolering med produkter i AMA-kolumn B krävs större utrymme.

Rör- diam. mm	Serie 1A			Serie 2A			Serie 3A			Serie 4A		
	c mm	d mm	h mm	c mm	d mm	h mm	c mm	d mm	h mm	c mm	d mm	h mm
12	142	96	142	142	96	142	182	116	182	182	116	182
15	145	98	145	145	98	145	185	118	185	185	118	185
18	148	99	148	148	99	148	188	119	188	188	119	188
22	152	101	152	192	121	192	192	121	192	282	141	232
28	158	104	158	198	124	198	198	124	198	288	144	238
35	165	108	165	205	128	205	205	128	205	295	148	245
42	172	111	172	262	131	212	262	131	212	302	151	252
54	274	137	224	274	137	224	314	157	264	354	177	304
70	290	145	240	290	145	240	330	165	280	370	185	320
76	296	148	246	296	148	246	336	168	286	376	188	326
89	309	155	259	309	155	259	349	175	299	389	195	339



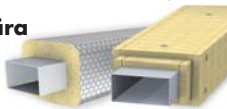
Brandklass

Produktgrupp	Ytskikt	Nominell densitet, max kg/m ³	Brandklass
PAROC Skivor	Inget	250	A1
PAROC Mattor	Inget	140	A1
PAROC Nätmattor	Inget	140	A1
PAROC Rörskålar	Inget	140	A1 _L
PAROC Lösull	Inget	80	A1
PAROC Skivor	*	30–250	A1
PAROC Mattor	*	30–140	A1
PAROC Nätmattor	*	50–140	A1
PAROC Rörskålar	*	50–140	A2 _{1-s1} , d0

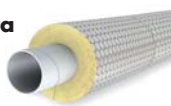
* Ytskikt: AluCoat, Comfort, G5, N1, AL1. Se typgodkännande SITAC 0217/94.

Utvändig brandisolering ventilationskanaler

Rektangulära



Cirkulära



Brand- klass	PAROC Fire Vent Mat	PAROC Vent Mat	PAROC Fire Slab 100 R10
EI 15	40	80	40
EI 30	60	120	70
EI 60	100		120

Typgodkännande SITAC 2395/81.
Isolertjocklekar i millimeter.

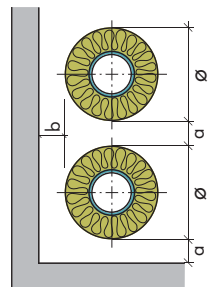
Brand- klass	PAROC Fire Vent Mat	PAROC Vent Mat
EI 15	30	80
EI 30	50	120
EI 60	80	
EI 120	120	

Serietabell enligt AMA vs & kyl 09

Värmekonduktivitet (lambda-värde) vid medeltemperatur 50 °C ska vara bättre eller lika med 0,037 W/m °C i kolumn A respektive bättre eller lika med 0,045 W/m °C i kolumn B.

PAROC Rörskålar finns alltid i kolumn A (lambda-värde bättre än 0,037 W/m °C)

Isolertjocklek, mm	Serie															
	1		2		3		4		5		6		7		8	
	A	B	A	B	A	B	A	B	A	B	A	B	A	B	A	B
Mindre eller lika med 20	40	50	40	50	60	70	60	70	80	100	100	120	100	120	160	220
Större än 20 till 50	40	50	60	70	60	70	80	100	100	120	120	150	120	150	180	220
Större än 50 till 100	60	70	60	70	80	100	100	120	120	150	160	200	180	220	220	260
Större än 100 till 200	60	70	80	100	100	120	120	150	160	200	180	220	220	260	240	300
Större än 200 till 350	80	100	100	120	120	150	160	200	180	220	220	260	240	300	280	340
Större än 350 till 550	100	120	120	150	160	200	180	220	220	260	240	300	280	340	320	380



Färdig yttirdiam. efter utförd isolering mm	a mm	b mm
- 160	50	50
(160) - 300	100	50
(300) - 500	150	50
(500) - 800	200	100

Erforderligt utrymme för rörisolering

PAROC rekommenderar...	
Utrymme	Serie
Värma rör	Värmt 2-3
Värma rör	Kallt 3-4
Kalla rör*	Värmt 1
Kalla rör*	Kallt 1

* även komfortkyla

Boverkets byggregler - BBR

Ventilationskanaler bör utföras i lägst brandteknisk klass EI15

PAROC

Ventilationskanal i kallt utrymme bör isoleras med minst 160 mm



PAROC AB

Teknisk Isolering
541 86 Skövde
Telefon 0500-46 90 00
www.paroc.se

A MEMBER OF PAROC GROUP