

# Sylltätning L

## PAROC XSS 015



### Användningsområde

Luft- och fukttätning mellan syll och grund, försedd med luft- och ångtätt överlapp som även utgör skydd för syllens under byggnation.

### Produktdata

Extruderad polyetenremsa med längsgående kammar på undersidan. Översidan belagd med LD-polyetenfolie på ena långsidan.

#### Format

Bredd: 240, 260, 280 mm  
Utstickande överlapp: 360–440 mm  
Längd: 40 m

#### Tjocklek

5/8 mm

#### Högsta användningstemperatur

80 °C

#### Brandklassificering

Brännbart material

### Godkännande

Typgodkänd nr 2082/96 avser Sylltätning.  
P-märkt nr 0278/08 avser Luft- och ångspärr.

### Förpackning

Plastsäck

### Fuktegenskaper

Kapillärbrytande

### Beständighet

Beständig mot solljus, luftens ozon samt alkaliresistent.

# PAROC Sylltätning L

## Fördelar

Parocs byggprodukter kan samlastas med det övriga sortimentet till lagret eller byggplatsen. Detta innebär färre transporter och bidrar till att minimera fraktkostnaderna. Dessutom minskar arbete och kostnader för order- och fakturahantering, lossningar etc.

### ■ Funktionell

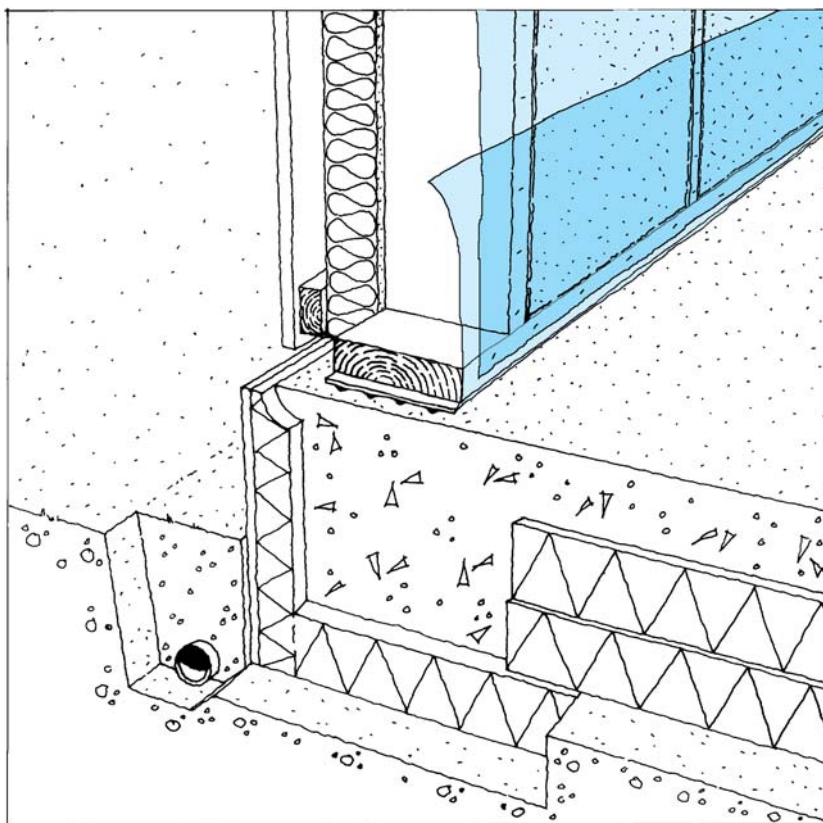
Den rillade undersidan tar väl upp ojämnheter i betongytan och den plana ovansidan ger möjlighet att förlimma remsan till plåtsyll.

### ■ Extra funktion

Utöver den traditionella sylltätningen erhålls en luft- och ångtät anslutning med väggens plastfolie. Dessutom fungerar överlappet som ett skydd av syllen från nederbörd och nedsmutsning tills dess att väggarna kommer på plats.

### ■ Godkännanden

PAROC Sylltätning är typgodkänd och PAROC Luft- och ångspärr är P-märkt. De här godkännandena kräver att det kontinuerligt sker en övervakande kontroll av att den deklarerade kvaliteten bibehålls. Kontrollen utförs av SP (Sveriges Tekniska Forskningsinstitut).



För mer information besök vår hemsida [www.paroc.se](http://www.paroc.se)



**PAROC AB** Byggisolering Sverige, 541 86 Skövde, Tel 0500-46 90 00, Fax 0500-46 95 89, [www.paroc.se](http://www.paroc.se)

Informationen i denna broschyr är en beskrivning av de villkor och tekniska egenskaper som gäller för redovisade produkter och är gällande ända tills att den ersätts av nästa tryckta eller digitala version. Senaste versionen av denna broschyr hittar du dock alltid på [www.paroc.se](http://www.paroc.se). Vi tar inget ansvar för om våra produkter användes utanför de i våra informationsmaterial beskrivna användningsområdena.

Redovisade byggkonstruktioner utgör områden där våra produkters funktion och tekniska egenskaper är väl beprövade. Informationen är dock inte att betrakta som en garanti då vi ej har kontroll över ingående komponenter från andra leverantörer samt utförandemomenten i byggprocessen.

Vi reserverar oss dessutom för om vår rekommenderade konstruktion eventuellt inte skulle generera förväntade värden vid en beräkning eller mätning av byggnadens energiåtgång. Detta eftersom energiåtgången är beroende bl a av valt energisystem och dess funktion.

På grund av kontinuerlig utveckling av våra produkter förbehåller vi oss rätten att göra förändringar och anpassningar i våra informationsmaterial.