

# Vindtät PAROC XMW 075



## Användningsområde

Vindskydd för alla typer av byggnader, där krav finns på att skydda konstruktionen (isoleringen) från genomblåsning.

## Produktdata

Väv av polypropylen med hög rivhållfasthet och med ytbeläggning av LDPE för ökad lufttätethet.

### Format

Längd: 25 och 50 m  
Bredd: 2,74 och 2,95 m  
Andra format offereras på begäran.

### Tjocklek

Ca 0,25 mm

### Vikt

Ca 75 g/m<sup>2</sup>

### Luftgenomgång

0,01 m<sup>3</sup>/m<sup>2</sup>, h, Pa

### Ånggenomgång

< 7 x 10<sup>3</sup> s/m  
Sd < 0,2 m

## Rivhållfasthet

100 N

## Hanteringstemperatur

-20 °C - +50 °C

## Godkännande

P-märkt nr SC0594-09

## Förpackning

Plastemballage  
– Rullad på bobin Ø<sub>i</sub> 77 mm

# PAROC Vindtät

## Fördelar

Parocs byggprodukter kan samlastas med det övriga sortimentet till lagret eller byggplatsen. Detta innebär färre transporter och bidrar till att minimera fraktkostnaderna. Dessutom minskar arbete och kostnader för order- och fakturahantering, lossningar etc.

### ■ Lättmonterat

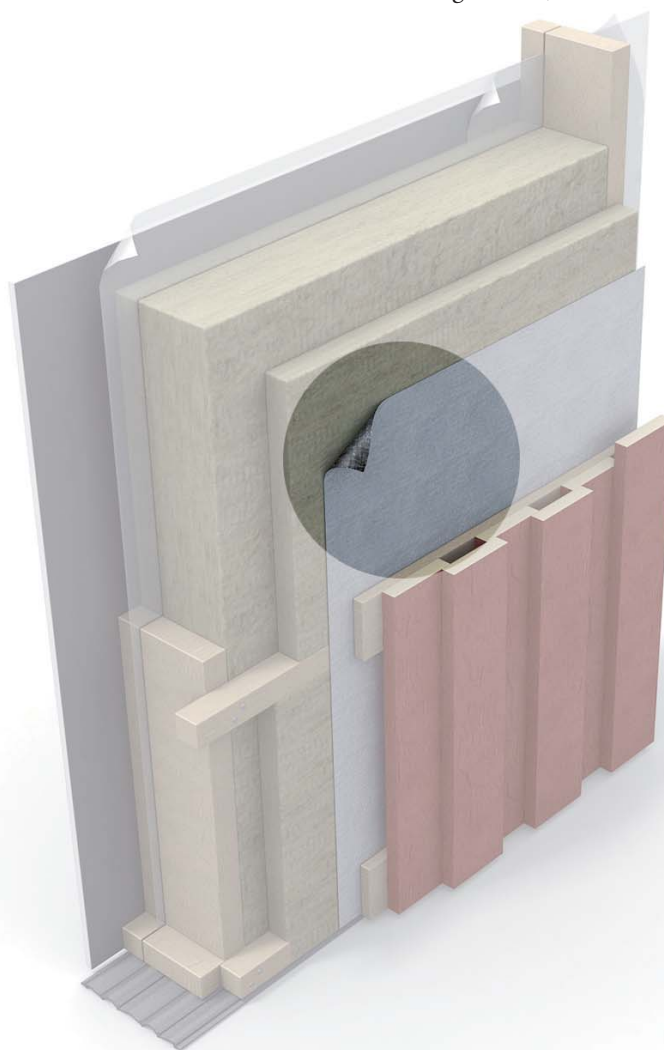
Vindskyddet är mer än 100 ggr lättare än gipsskiva vilket gör att man får en lätthanterlig och ergonomiskt riktig produkt. Den låga vikten möjliggör större ytor per rulle vilket ger få skarvar och kort montageid.

### ■ Rivstarkt

Vindtäten är extra rivstark vilket ytterligare minskar risken för skador under byggnationen. Därigenom minskar också kostnaderna för reparationsåtgärder eller nedsatt funktion.

### ■ P-märkt

P-märkningen kräver att det kontinuerligt skall ske en övervakande kontroll av att den deklarerade kvaliteten bibehålls. Kontrollen utförs av SP (Sveriges Tekniska Forskningsinstitut).



För mer information besök vår hemsida [www.paroc.se](http://www.paroc.se)



**PAROC AB** Byggisolering Sverige, 541 86 Skövde, Tel 0500-46 90 00, Fax 0500-46 95 89, [www.paroc.se](http://www.paroc.se)

Informationen i denna broschyr är en beskrivning av de villkor och tekniska egenskaper som gäller för redovisade produkter och är gällande ända tills att den ersätts av nästa tryckta eller digitala version. Senaste versionen av denna broschyr hittar du dock alltid på [www.paroc.se](http://www.paroc.se). Vi tar inget ansvar för om våra produkter användes utanför de i våra informationsmaterial beskrivna användningsområdena.

Redovisade byggkonstruktioner utgör områden där våra produkters funktion och tekniska egenskaper är väl beprövade. Informationen är dock inte att betrakta som en garanti då vi ej har kontroll över ingående komponenter från andra leverantörer samt utförandemomenten i byggprocessen.

Vi reserverar oss dessutom för om vår rekommenderade konstruktion eventuellt inte skulle generera förväntade värden vid en beräkning eller mätning av byggnadens energitåg. Detta eftersom energitången är beroende bl a av valt energisystem och dess funktion.

På grund av kontinuerlig utveckling av våra produkter förbehåller vi oss rätten att göra förändringar och anpassningar i våra informationsmaterial.