

Sylltätning PAROC XSS 002



Användningsområde

Luft- och fukttätning mellan syll och betongplatta.

Produktdata

Extruderad polyetenremsa med längsgående kammar på en sida.

Format

Bredd: 95, 120, 145, 170, 200, 240,
260, 280 mm

Längd: 40 m

Tjocklek

5/13 mm

Högsta användningstemperatur

80 °C

Brandklassificering

Brännbart material

Godkännande

Typgodkänd nr 2082/96

Förpackning

Plastsäck

Fuktegenskaper

Kapillärbrytande

Beständighet

Beständig mot solljus, luftens ozon
samt alkaliresistent.

PAROC Sylltätning

Fördelar

Parocs byggprodukter kan samlastas med det övriga sortimentet till lagret eller byggplatsen. Detta innebär färre transporter och bidrar till att minimera fraktkostnaderna. Dessutom minskar arbete och kostnader för order- och fakturahantering, lossningar etc.

■ Brett sortiment

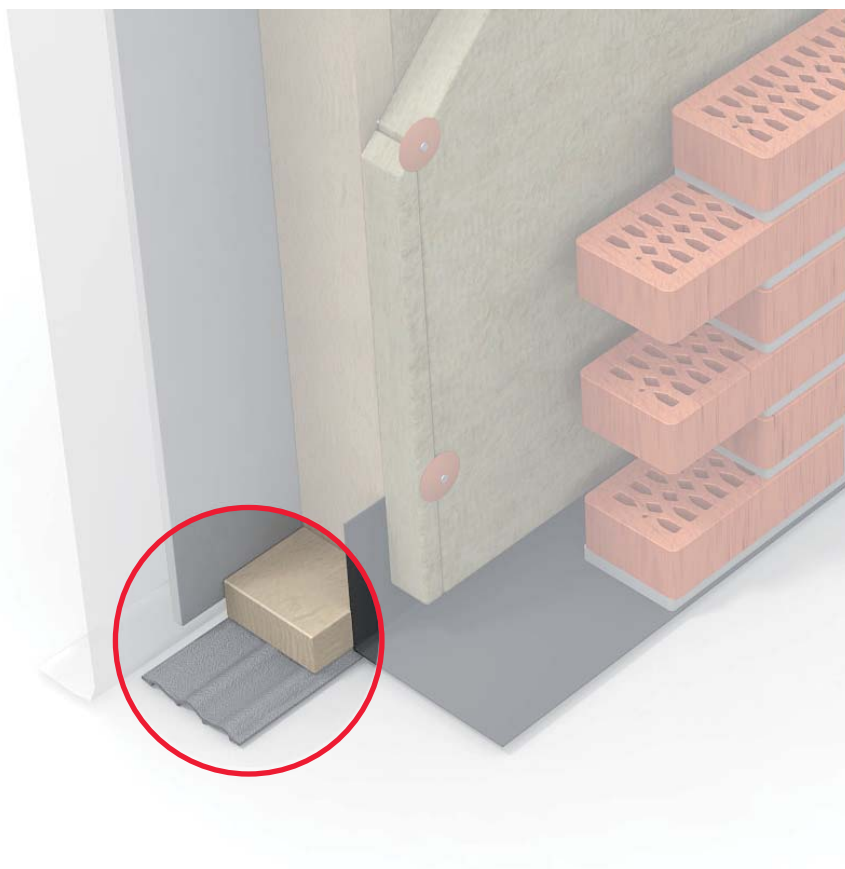
Med ett standardsortiment som omfattar sex bredder klaras de allra flesta konstruktioner.

■ Funktionell

Den rillade undersidan tar väl upp ojämnheter i betongytan och den plana ovsidan ger möjlighet att förlimma remsan till plåtsyll.

■ Tygodkänt

PAROC Sylltätning är den enda tygodkända sylltätningensremsan i Sverige. Tygodkännandet kräver att det kontinuerligt sker en övervakande kontroll av att den deklarerade kvaliteten bibehålls. Kontrollen utförs av SP (Sveriges Tekniska Forskningsinstitut).



För mer information besök vår hemsida www.paroc.se



PAROC AB Byggisolering Sverige, 541 86 Skövde, Tel 0500-46 90 00, Fax 0500-46 95 89, www.paroc.se

Informationen i denna broschyr är en beskrivning av de villkor och tekniska egenskaper som gäller för redovisade produkter och är gällande ända tills att den ersätts av nästa tryckta eller digitala version. Senaste versionen av denna broschyr hittar du dock alltid på www.paroc.se. Vi tar inget ansvar för om våra produkter användes utanför de i våra informationsmaterial beskrivna användningsområdena.

Redovisade byggkonstruktioner utgör områden där våra produkters funktion och tekniska egenskaper är väl beprövade. Informationen är dock inte att betrakta som en garanti då vi ej har kontroll över ingående komponenter från andra leverantörer samt utförandemomenten i byggprocessen.

Vi reserverar oss dessutom för om vår rekommenderade konstruktion eventuellt inte skulle generera förväntade värden vid en beräkning eller mätning av byggnadens energitåg. Detta eftersom energitågen är beroende bl a av valt energisystem och dess funktion.

På grund av kontinuerlig utveckling av våra produkter förbehåller vi oss rätten att göra förändringar och anpassningar i våra informationsmaterial.