

S-list

PAROC XSS 001



Användningsområde

Luft- och fukttätning mellan syll och betongplatta. Listen fungerar även som tätning mellan prefabricerade väggelement.

Produktdata

Slangar av strängsprutad cellgummi, applicerat till åldersbeständig polyetenfolie.

Format

Bredd: 75, 100, 125, 150, 175 mm
Längd: 25 m

Tjocklek

Polyetenfolie: 0,2 mm
Cellgummislang: 1,8 mm, Ø 10 mm

Högsta användningstemperatur

80 °C

Brandklassificering

Brännbart material

Förpackning

Wellpappkartong

Fuktegenskaper

Kapillärbrytande

Beständighet

Beständig mot solljus, luftens ozon samt alkaliresistent.

PAROC S-list

Fördelar

Parocs byggprodukter kan samlas med det övriga sortimentet till lagret eller byggplatsen. Detta innebär färre transporter och bidrar till att minimera fraktkostnaderna. Dessutom minskar arbete och kostnader för order- och fakturahantering, lossningar etc.

■ Brett sortiment

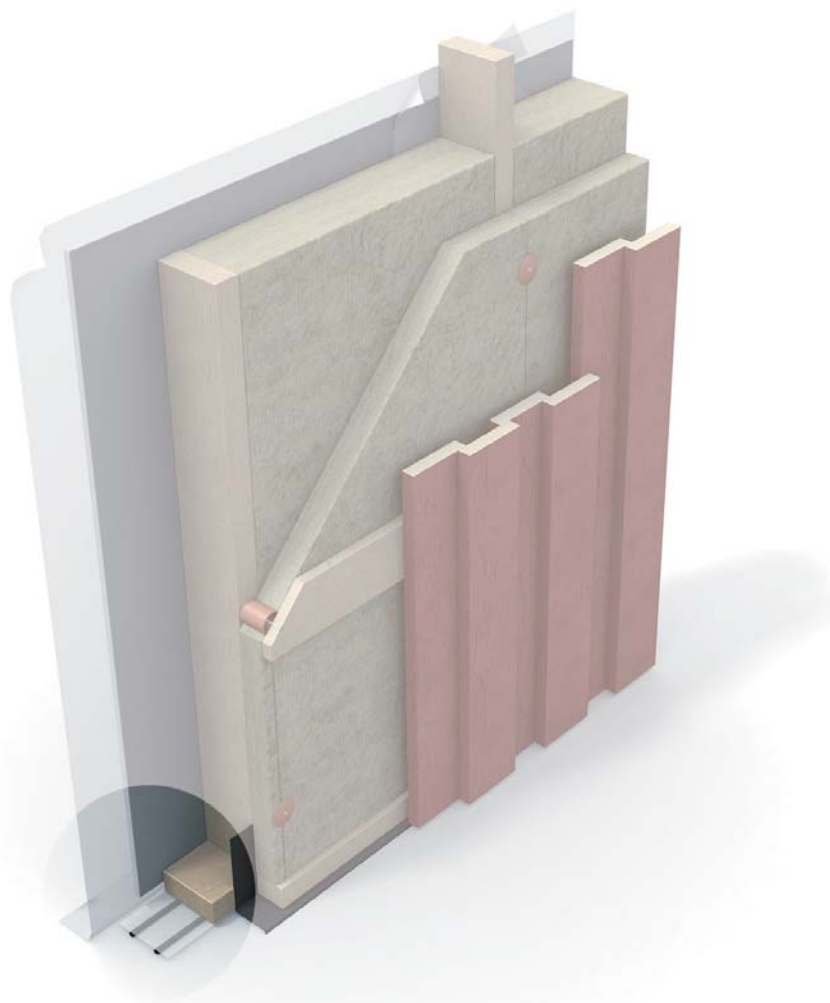
Med ett standardsortiment som omfattar fem bredder klaras de flesta konstruktioner. Andra bredder offereras efter önskemål.

■ Brett användningsområde

Den elastiska cellgummislangen säkerställer att listen även kan användas i konstruktioner med rörelser. T ex mellan prefabricerade väggelement.

■ Funktionell

Utformningen med två slangar ger dubbel säkerhet mot luftläckage, samtidigt som folien effektivt bryter fuktvandringen från betongplatta till syll. Den plana ovansidan ger möjlighet att förlimma remsan till plåtsyll.



För mer information besök vår hemsida www.paroc.se



PAROC AB Byggisolering Sverige, 541 86 Skövde, Tel 0500-46 90 00, Fax 0500-46 95 89, www.paroc.se

Informationen i denna broschyr är en beskrivning av de villkor och tekniska egenskaper som gäller för redovisade produkter och är gällande ända tills att den ersätts av nästa tryckta eller digitala version. Senaste versionen av denna broschyr hittar du dock alltid på www.paroc.se. Vi tar inget ansvar för om våra produkter användes utanför de i våra informationsmaterial beskrivna användningsområdena.

Redovisade byggkonstruktioner utgör områden där våra produkters funktion och tekniska egenskaper är väl beprövade. Informationen är dock inte att betrakta som en garanti då vi ej har kontroll över ingående komponenter från andra leverantörer samt utförandemomenten i byggprocessen.

Vi reserverar oss dessutom för om vår rekommenderade konstruktion eventuellt inte skulle generera förväntade värden vid en beräkning eller mätning av byggnadens energitåg. Detta eftersom energitången är beroende bl a av valt energisystem och dess funktion.

På grund av kontinuerlig utveckling av våra produkter förbehåller vi oss rätten att göra förändringar och anpassningar i våra informationsmaterial.