

Fiberduk

PAROC XMS 110



Användningsområde

Materialavskiljande geotextil för separation mellan jord och dränering samt filtrering i mark och i Ecoprim källarväggssystem. Produkten är främst avsedd vid nybyggnation och renovering av byggnader och därtill hörande markarbeten samt ytor med lättare trafik.

Produktdata

Geotextil av polypropylenfiber.

Format

Längd: 25000 mm

Bredd: 2000 mm

Tjocklek

0,41mm vid 2 kN/m² (EN 964-1)

Ytvikt

110 g/m² (EN 965)

Draghållfasthet

7,3 kN/m (EN ISO 10319)

Rivhållfasthet

290 N (ASTM D4533)

V-index

0,07 m/s (EN ISO 11058)

Porstorlek

0,14 mm (EN ISO 12956)

Beständighet

Förväntas vara beständig minst 100 år i alla naturliga jordar.

Produkten bör täckas inom 2 veckor efter installation.

Godkännande

Godkänd och klassad av NorGeoSpec 2002. N1.

Förpackning

Plastemballage

PAROC Fiberduk

Fördelar

Parocs byggprodukter kan samlas med det övriga sortimentet till lagret eller byggplatsen. Detta innebär färre transporter och bidrar till att minimera fraktkostnaderna. Dessutom minskar arbete och kostnader för order- och fakturahantering, lossningar etc.

■ NonWoven

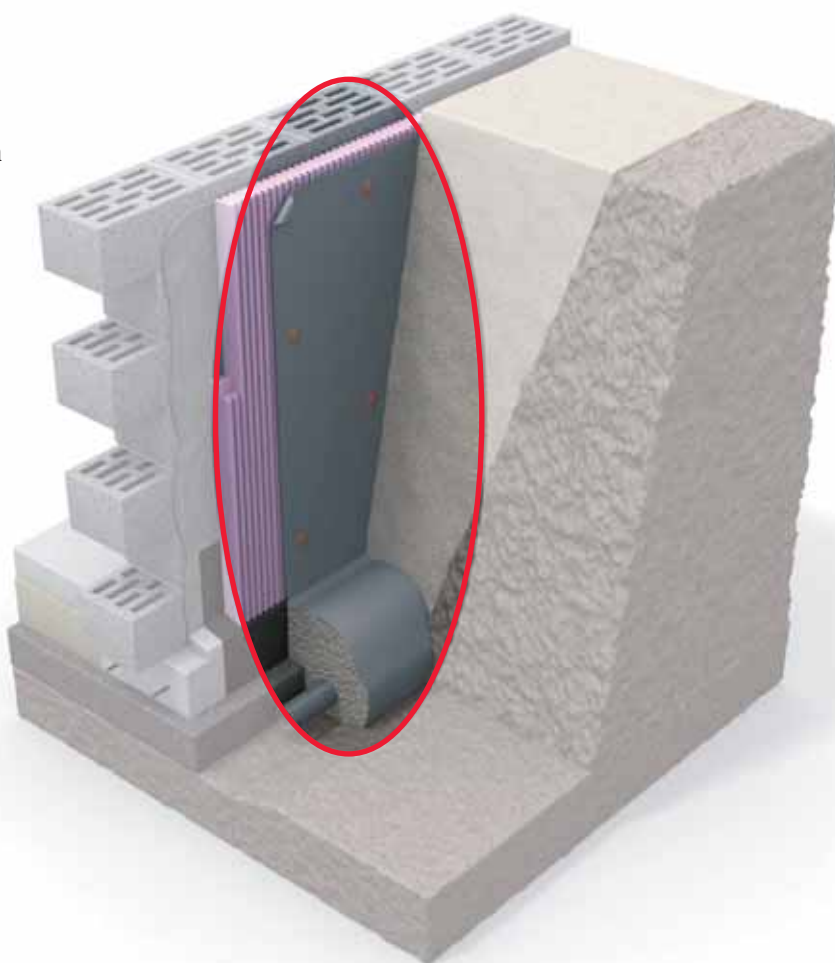
Paroc Fiberduk är en icke vävd geotextil som har identiska egenskaper i alla riktningar. Detta motsvarar förhållandena under bruksskedet då belastningar uppträder i alla riktningar. Den har också förmågan att inte suga vatten vilket medför en lättare produkt vid blöta samt att den inte kan frysa på vintern.

■ Tålig

Fiberduken har högt motstånd mot skador under anläggningstiden och kan användas i alla jordmåner såväl sura som basiska.

■ Filtrering

Duken är förkomprimerad vilket innebär att porstorleken inte förändras vare sig under högt tryck eller dragpåkänning. Därför fastnar inte fina partiklar i textilen och filterfunktionen bibehålls under hela livslängden.



För mer information besök vår hemsida www.paroc.se



PAROC AB Byggisolering Sverige, 541 86 Skövde, Tel 0500-46 90 00, Fax 0500-46 95 89, www.paroc.se

Informationen i denna broschyr är en beskrivning av de villkor och tekniska egenskaper som gäller för redovisade produkter och är gällande ända tills att den ersätts av nästa tryckta eller digitala version. Senaste versionen av denna broschyr hittar du dock alltid på www.paroc.se. Vi tar inget ansvar för om våra produkter användes utanför de i våra informationsmaterial beskrivna användningsområdena.

Redovisade byggkonstruktioner utgör områden där våra produkters funktion och tekniska egenskaper är väl beprövade. Informationen är dock inte att betrakta som en garanti då vi ej har kontroll över ingående komponenter från andra leverantörer samt utförandemomenten i byggprocessen.

Vi reserverar oss dessutom för om vår rekommenderade konstruktion eventuellt inte skulle generera förväntade värden vid en beräkning eller mätning av byggnadens energiåtgång. Detta eftersom energiåtgången är beroende bl a av valt energisystem och dess funktion.

På grund av kontinuerlig utveckling av våra produkter förbehåller vi oss rätten att göra förändringar och anpassningar i våra informationsmaterial.