

# Ecoprim Varmvägg

## PAROC XEW 200



### Användningsområde

Invändig tilläggsisolering av yttreväggar.

### Produktdata

Väggelement av extruderad styrencellplast med pålimmad 13 mm gipsskiva på en sida. Monteras med hjälp av Ecoprim Varmväggsstolpe XEB 200.

#### Format

(längd x bredd) 2500x600 mm

#### Tjocklek

43 68 mm

#### Tjocklek (isol.)

30 55 mm

#### Vikt/skiva

14 15 kg

### Värmekonduktivitet

$\lambda_D = 0,031 \text{ W/m } ^\circ\text{C}$

### Högsta anv.temperatur

+75 °C

### Ozonpåverkan faktor

0

### CE-märkning

Deklarerade egenskaper enl. etikett.

### Förpackning

Plastemballage  
– Element på pall

### Arbetsanvisning

Separat arbetsanvisning nr 3048.

# Ecoprim Varmvägg

Tillbehör: Varmväggsstolpe PAROC XEB 200

## Fördelar

Parocs byggprodukter kan samlas med det övriga sortimentet till lagret eller byggplatsen. Detta innebär färre transporter och bidrar till att minimera fraktkostnaderna. Dessutom minskar arbete och kostnader för order- och fakturahantering, lossningar etc.

### ■ Säkert system

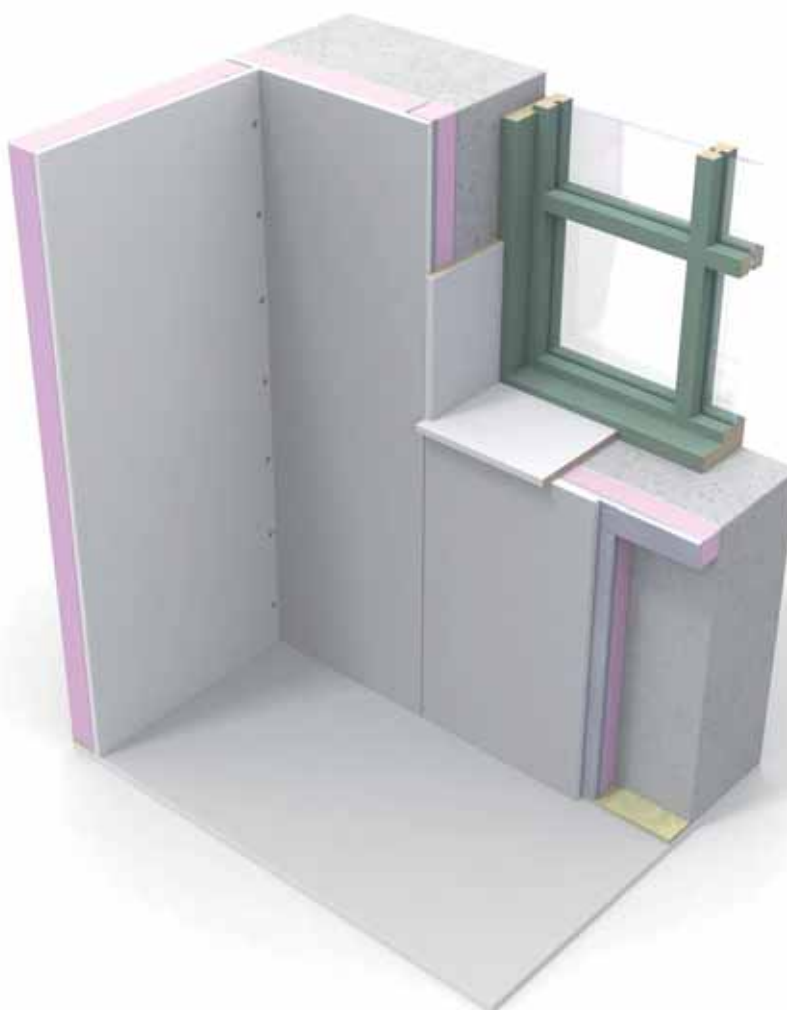
Med varmväggen kompletterad med varmväggsstolpen är systemet komplett och inga fuktkänsliga komponenter behöver användas.

### ■ Rationellt

Vid montaget av varmväggen fås i ett moment både bärning, värmeisolerings och innerbeklädning färdigt för spackling.

### ■ Hög värmeisoleringsförmåga

Den goda värmeisoleringsförmågan innebär en mindre ökning av vägg-tjockleken än vad konventionella lösningar kräver för att nå samma värmemotstånd.



För mer information besök vår hemsida [www.paroc.se](http://www.paroc.se)



PAROC AB Byggisolering Sverige, 541 86 Skövde, Tel 0500-46 90 00, Fax 0500-46 95 89, [www.paroc.se](http://www.paroc.se)

Informationen i denna broschyr är en beskrivning av de villkor och tekniska egenskaper som gäller för redovisade produkter och är gällande ända tills att den ersätts av nästa tryckta eller digitala version. Senaste versionen av denna broschyr hittar du dock alltid på [www.paroc.se](http://www.paroc.se). Vi tar inget ansvar för om våra produkter användes utanför de i våra informationsmaterial beskrivna användningsområdena.

Redovisade byggkonstruktioner utgör områden där våra produkters funktion och tekniska egenskaper är väl beprövade. Informationen är dock inte att betrakta som en garanti då vi ej har kontroll över ingående komponenter från andra leverantörer samt utförandemomenten i byggprocessen.

Vi reserverar oss dessutom för om vår rekommenderade konstruktion eventuellt inte skulle generera förväntade värden vid en beräkning eller mätning av byggnadens energiåtgång. Detta eftersom energiåtgången är beroende bl a av valt energisystem och dess funktion.

På grund av kontinuerlig utveckling av våra produkter förbehåller vi oss rätten att göra förändringar och anpassningar i våra informationsmaterial.