

Ecoprim Källarvägg

PAROC XEC 200



Användningsområde

Utvändig isolering av källarväggar.

Produktdata

Skiva av extruderad polystyrencellplast (XPS). Skivan är spårad i längsriktningen på bägge sidor med 5x6 mm spår c 22 mm.

Format

Tjocklek: 50, 80, 100 mm
Längd x Bredd: 1185x585 mm

Kantutformning

Kanterna är falsade 15 mm.

Värmekonduktivitet

Tjocklek \leq 60 mm, $\lambda_D = 0,034$ W/mK
Tjocklek $>$ 60 mm, $\lambda_D = 0,037$ W/mK

Tryckhållfasthet

Tryckhållfasthet Korttid (EN 826):
200 kPa

Tryckhållfasthet Långtid (EN1606):
90 kPa

Fuktegenskaper

Ånggenomsläpplighet:
 $0,25-0,3 \times 10^{-6}$ m²/s

Vikt

Ca 28 kg/m³

Godkännande

CE (EN13164)

Förpackning

Paket och paket på pall.

PAROC Ecoprim

Fördelar

Parocs byggprodukter kan samlas med det övriga sortimentet till lagret eller byggplatsen. Detta innebär färre transporter och bidrar till att minimera fraktkostnaderna. Dessutom minskar arbete och kostnader för order- och fakturahantering, lossningar etc.

■ Hög tryckhållfasthet

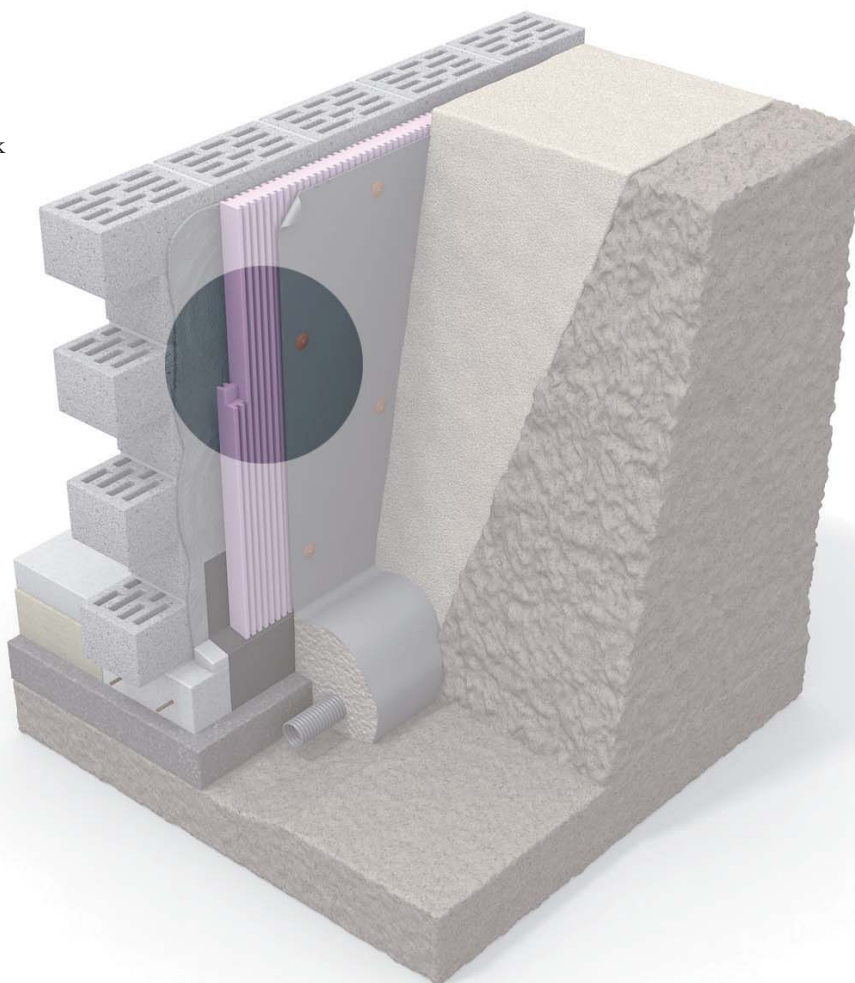
Ecoprim Källarvägg har mycket hög motståndsförmåga mot stora markbelastningar av t ex tung trafik samtidigt som den goda förmågan att leda bort vatten, via de längsgående spåren, behålls.

■ Tät cellstruktur

Tack vare den täta cellstrukturen i Ecoprim, hindras fukt och vatten från att ta sig in i produkten vilket medför att den behåller sina goda isoleregenskaper även i fuktiga miljöer.

■ Hantering

Ecoprim är en lätt produkt som gör att lägningsarbetet går snabbt. Formatering av skivorna är enkelt och görs lätt med kniv eller såg. Det går även smidigt att skära med glödtråd.



För mer information besök vår hemsida www.paroc.se



PAROC AB Byggisolering Sverige, 541 86 Skövde, Tel 0500-46 90 00, Fax 0500-46 95 89, www.paroc.se

Informationen i denna broschyr är en beskrivning av de villkor och tekniska egenskaper som gäller för redovisade produkter och är gällande ända tills att den ersätts av nästa tryckta eller digitala version. Senaste versionen av denna broschyr hittar du dock alltid på www.paroc.se. Vi tar inget ansvar för om våra produkter användes utanför de i våra informationsmaterial beskrivna användningsområdena.

Redovisade byggkonstruktioner utgör områden där våra produkters funktion och tekniska egenskaper är väl beprövade. Informationen är dock inte att betrakta som en garanti då vi ej har kontroll över ingående komponenter från andra leverantörer samt utförandemomenten i byggprocessen.

Vi reserverar oss dessutom för om vår rekommenderade konstruktion eventuellt inte skulle generera förväntade värden vid en beräkning eller mätning av byggnadens energitåg. Detta eftersom energitången är beroende bl a av valt energisystem och dess funktion.

På grund av kontinuerlig utveckling av våra produkter förbehåller vi oss rätten att göra förändringar och anpassningar i våra informationsmaterial.