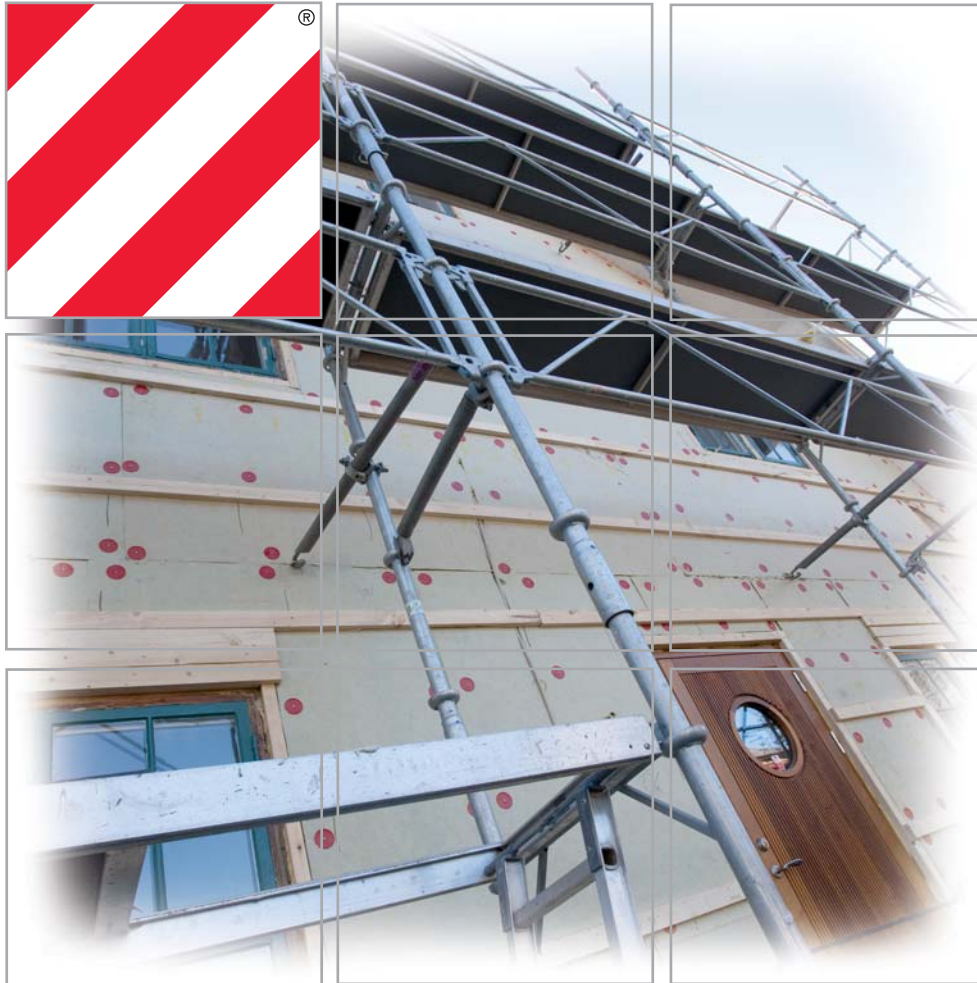


## Byta fasad? Tilläggsisolera med Klimatskivan<sup>™</sup> och **SPARA** energi.



# En investering som betalar sig på tre år



Har din husfasad blivit så gammal och sliten att du måste renovera den? Passa då samtidigt på att tilläggsisolera väggar. Sett till vad hela fasadrenoveringen kostar är det ingen större merkostnad att också göra tilläggsisoleringen. Ett tätt och välisolerat hus läcker inte på långa vägar så mycket värme som ett hus med lägre kvalitet på isolering och täthet. Därför går det också åt mindre energi för att hålla ett välisolerat hus uppvärmt. Det ger lägre energikostnader för dig. Samtidigt bidrar du till att minska utsläppen av växthusgaser och hjälper till att bromsa klimatförändringen. Generellt går det givetvis inte att sätta någon exakt siffra på hur mycket du sparar på att tilläggsisolera bakom fasaden. Men räkna med att din investering är återbetald på ungefär tre år. Sedan kommer det bästa. Isoleringen sitter ju där den sitter och du sparar energikronor varje månad som går, så länge huset står kvar.



# Energideklaration



Lagen om energideklaration innebär för dig som småhusägare att du senast i samband med försäljning av huset måste upprätta en energideklaration. Detta utförs av en auktoriserad energiexpert som kontrollerar hur energisnålt huset är. Energideklarationen åskådliggör sedan tydligt husets energiprestanda och du får förslag på energibesparande åtgärder. I takt med den ökande medvetenheten om att sänka energiförbrukningen finns det bland annat mäklare och banker som anser att den kommer att spela allt större roll för försäljningspriset på ett hus.

## Utnyttja ROT-avdraget

En tilläggsisolering betalar sig, som sagt, på ungefär tre år. Men det kan gå ännu fortare om du utnyttjar ROT-avdraget. Detta innebär att du som äger en bostad kan få en skatte-reduktion på 50 % av arbetskostnaden, upp till 50 000 kr per inkomsttagare i hushållet. Den byggfirma eller person du anlitar bör ha erfarenhet och god kunskap inom området. Det är också enklast om företaget eller personen har F-skatt-sedel. Läs mer om ROT-avdrag på Skatteverkets hemsida.

# Mindre jobb och mer effekt med Klimatskivan™

I korthet kan man säga att det blir lite mindre jobb och lite bättre resultat än om du skulle gå tillväga på mer traditionellt vis. Här sparar du både virke och tid.



## Eliminera köldbryggorna

För att få en optimal isolering är det mycket viktigt att undvika köldbryggor. Tack vare att Klimatskivan™ monteras direkt kant mot kant och inte i ett regelverk fås ett heltäckande isolerskikt. Det eliminerar alla köldbryggor och ger en mycket bra energibesparande effekt.

## Vindskyddet ingår

Isolering i vanlig bemärkelse ser till att hålla värmen i ett hus. Men normalt är inte isolering så tät att den står emot vind. Kall luft kan alltså blåsa in genom isoleringen och ändå kyla ner luften i huset. För att undvika detta krävs även ett vindskydd, ofta i form av en separat vindskyddande skiva. Med Klimatskivan™ får du vindskyddet på köpet. Den är så tät i sig själv att den under normala förhållanden står emot genomblåsning även vid kraftiga vindar. Ett arbetsmoment mindre och ytterligare sparad tid.

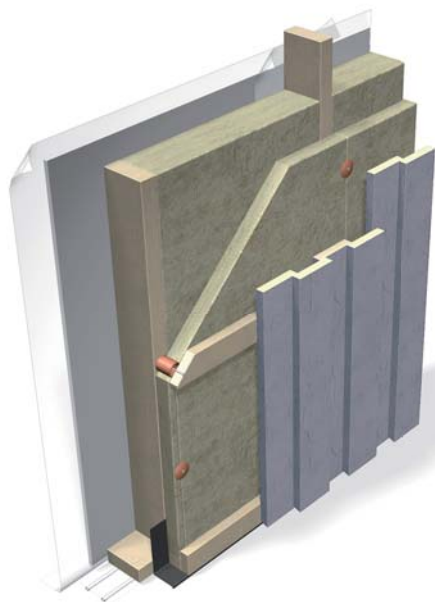
## Lösningen som uppfyller fuktkraven

I Boverkets byggregler (BBR) ställs specifika krav på att hänsyn måste tas till fuktskydd i konstruktionen vid en tilläggsisolering. Genom att använda Klimatskivan™ får du på ett smidigt sätt en lösning som svarar upp mot fuktkraven.

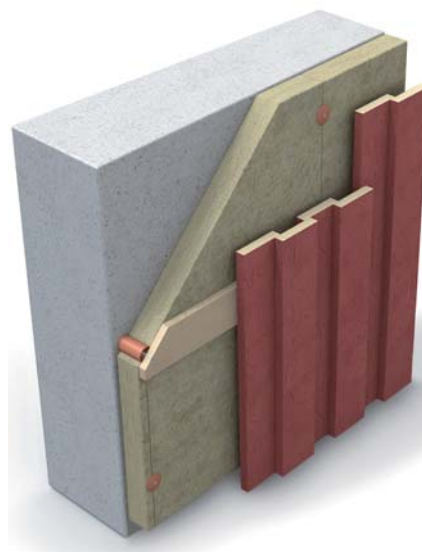


# Vilket sätt passar dig bäst?

En tilläggsisolering med Klimatskivan™ kan utföras på ett par olika sätt beroende på hur underliggande väggkonstruktion och isolering är utförd. Nedan ser du två typexempel på olika konstruktioner vid en tilläggsisolering. Exakt hur du går tillväga kan du läsa om i foldern **"BYGG SÅ HÄR 3"** som du hämtar hos din bygghandlare eller laddar ner via [www.paroc.se](http://www.paroc.se)



Klimatskivan™ – Enskiktslösning på regelstomme.



Klimatskivan™ – Enskiktslösning på tung vägg, till exempel gasbetong eller betongstomme.

# Produkter



**PAROC WAS 35tt,  
Klimatskiva™**

**Tjocklek:** 45, 70 och 95 mm.  
Utvändig heltäckande isolering  
i fullformat för ventilerade  
ytterväggar.



**PAROC XFW 004,  
Plastbricka**

Montering av Klimatboard/Klimat-  
skiva™.



**PAROC XFP 001,  
Distanskropp**

Distanskropp används bakom spik-  
reglar för att undvika att Klimat-  
skivan™ deformeras i samband  
med att fasadskiktet monteras.

**Läs mer på [paroc.se](http://paroc.se)**



**PAROC AB**

Byggisolering Sverige  
541 86 Skövde  
Telefon 0500-46 90 00  
Telefax 0500-46 95 89  
[www.paroc.se](http://www.paroc.se)

**A MEMBER OF PAROC GROUP**